

### ZASTOSOWANIE

- elewacje wszelkiego rodzaju budynków
- elementy dekoracyjne we wnętrzach
- ogrodzenia i mała architektura

### ZALETY

- najwyższa jakość, trwałość połączone z wyjątkową estetyką i elegancją
- niezwykle szeroka oferta kolorystyczna, idealnie dopasowana do potrzeb nowoczesnej i tradycyjnej architektury
- nieograniczone możliwości zastosowań
- stylistyczna uniwersalność – w zależności od koloru cegły, barwy fugi, rodzaju wiązania, uzyskać można każdorazowo inny styl i klimat
- płytki ręcznie formowane powstają poprzez odcięcie lica od cegły, zachowując tym samym jej unikalnym wygląd. Dzięki swojej grubości (ok. 2 cm)

### CHARAKTERYSTYKA

idealnie sprawdzają się jako okładziny, a w połączeniu z narożnikami, wyklejona nimi ściana nie różni się wizualnie od tradycyjnie wymurowanej z cegieł.

**Zapotrzebowanie:** ok. 58 szt./m<sup>2</sup> (w formacie DF)  
**Asortyment:** w każdym kolorze dostępne są zarówno cegły, płytki, jak i narożniki

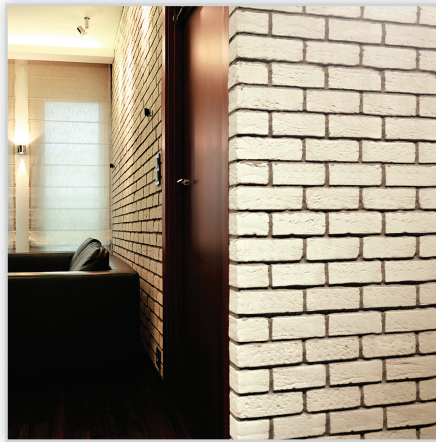


### VANDERSANDEN

**Siedziba:** Riemsterweg 300 Spouwen, Belgia  
[www.vandersanden.com.pl](http://www.vandersanden.com.pl)



**Cegły i płytki ręcznie formowane – 29 Primula. Zastosowanie:** elewacje wszelkiego rodzaju budynków, elementy dekoracyjne we wnętrzach, ogrodzenia i mała architektura.



**Cegły i płytki ręcznie formowane – 14 Zena. Zastosowanie:** elewacje wszelkiego rodzaju budynków, elementy dekoracyjne we wnętrzach, ogrodzenia i mała architektura.



**Cegły i płytki ręcznie formowane – 511 Aalborg. Zastosowanie:** elewacje wszelkiego rodzaju budynków, elementy dekoracyjne we wnętrzach, ogrodzenia i mała architektura.



**Cegły i płytki ręcznie formowane – 45 Lithium. Zastosowanie:** elewacje wszelkiego rodzaju budynków, elementy dekoracyjne we wnętrzach, ogrodzenia i mała architektura.



**Cegły i płytki ręcznie formowane – 79 Anicius. Zastosowanie:** elewacje wszelkiego rodzaju budynków, elementy dekoracyjne we wnętrzach, ogrodzenia i mała architektura.



**Cegły i płytki ręcznie formowane – 29 Primula. Zastosowanie:** elewacje wszelkiego rodzaju budynków, elementy dekoracyjne we wnętrzach, ogrodzenia i mała architektura.



**Cegły i płytki ręcznie formowane – 155 Vecto. Zastosowanie:** elewacje wszelkiego rodzaju budynków, elementy dekoracyjne we wnętrzach, ogrodzenia i mała architektura.



**Cegły i płytki ręcznie formowane – 60 Oud Brabant. Zastosowanie:** elewacje wszelkiego rodzaju budynków, elementy dekoracyjne we wnętrzach, ogrodzenia i mała architektura.



**Cegły i płytki ręcznie formowane – 73 Leto. Zastosowanie:** elewacje wszelkiego rodzaju budynków, elementy dekoracyjne we wnętrzach, ogrodzenia i mała architektura.